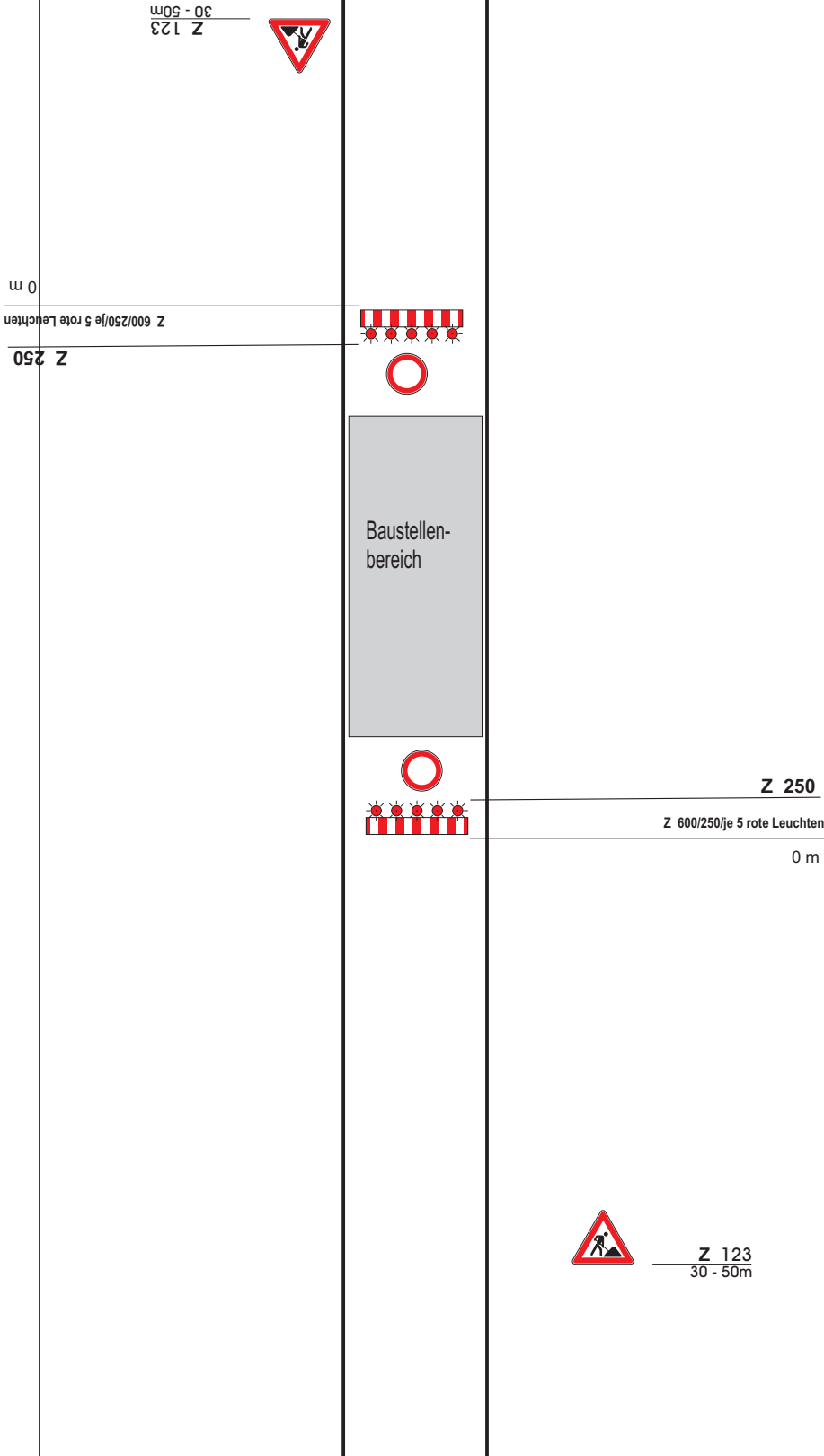


Verkehrszeichenplan

Vollsperrung Wirtschaftsweg

Bei Arbeitsstellen von kürzerer Dauer
in der Regel ohne Warnleuchten

Querabsperungen durch
Absperrschranke [H=250 mm] und
doppelseitiger Leitbake
Mindestens 3 gelbe Warnleuchten



Maße in Metern

09.97

LANDRATSAMT
Neckar-Odenwald-Kreis
Fachbereich 1, Straßen
Präsident-Wittmann-Straße 9, 74722 Buchen
Tel. 06281-5212-1202 / Fax 06281-5212-4717
E-Mail: Strassen@Neckar-Odenwald-Kreis.de

